

# Postkarten-Set (LeserTipp | Spezial) mit Orgel-Aquarellen von Thomas Wälti

## Aquarell von Thomas Wälti

Sion, Basilika von Valeria

Anonym 1435, Aebi 1688, I/P/8,  
Restaurierung Kuhn 1954, Füglistner 2004



## Aquarell von Thomas Wälti

Herrliberg, Landgut «Schipf»

Jakob Messmer ca. 1700/Johann Konrad  
Speisegger 1732, I/4; Restaurierung Kuhn 1977



## Aquarell von Thomas Wälti

Schaffhausen, ref. Kirche St. Johann

Johann Nepomuk Kuhn 1879, III/P/66, Orgel-  
umbau in restaurativem Sinne Kuhn 1990



## Aquarell und Tusche von Thomas Wälti

Fribourg, Cathédrale St.-Nicolas

Hauptorgel Aloys Mooser 1834, IV/P/60,  
Restaurierung Neidhardt & Lhôte 1982



## Aquarell und Tusche von Thomas Wälti

Luzern, KKL Kultur- und Kongresszentrum

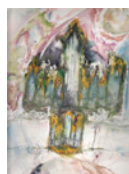
Goll 2000, IV/P/66



## Aquarell in Mischtechnik von Thomas Wälti

Einsiedeln, Kloster

Mauritiusorgel, IV/P/62, Werk Mathis 1994



## Aquarell von Thomas Wälti

Würzbrunnen

Peter Schärer 1785, I/9,  
Restaurierung Thomas Wälti 2013



## Aquarell von Thomas Wälti

Willisau, Musikinstrumentensammlung

Regal Johann Christoph Pflieger 1644,  
Restaurierung Bernhardt Edskes 1975

